

Torçe per saldatura Push-Pull PP 24 D/26 D/36 D raffreddate ad aria



BINZEL. La torcia ideale per ogni tipo di lavoro.

Le torçe raffreddate ad aria della gamma BINZEL sono state concepite e realizzate per garantire le massime caratteristiche tecniche e qualitative nelle diverse esigenze di impiego. La cura nei dettagli e nell'assemblaggio fanno di questa serie il partner ideale ed affidabile per ogni tipo di applicazione.

Grazie al motore supplementare posto all'interno dell'impugnatura torçe, le torçe push-pull garantiscono un'alimentazione filo costante e senza interruzioni. Concepite per essere utilizzate nella saldatura delle leghe di Alluminio, fili sottili e con fasciami torcia molto lunghi, sono diventate nel tempo uno standard per l'industria

Dati tecnici secondo EN 50 078:

PP 24 D / PP 26 D / PP 36 D

Duty Cycle: 250 A / 230 A / 300 A CO₂
220 A / 200 A / 270 A

Miscela 82/18 secondo DIN EN 439
35% ED / 35% ED / 60% ED

Filo-ø: 0,8 - 1,2

produttrice di container, navale, ferroviaria ed automobilistica, riscontrando un sempre più ampio successo grazie anche all'introduzione ed al sempre maggior utilizzo di leghe leggere, acciai inossidabili, materiali difficilmente saldabili, ecc.

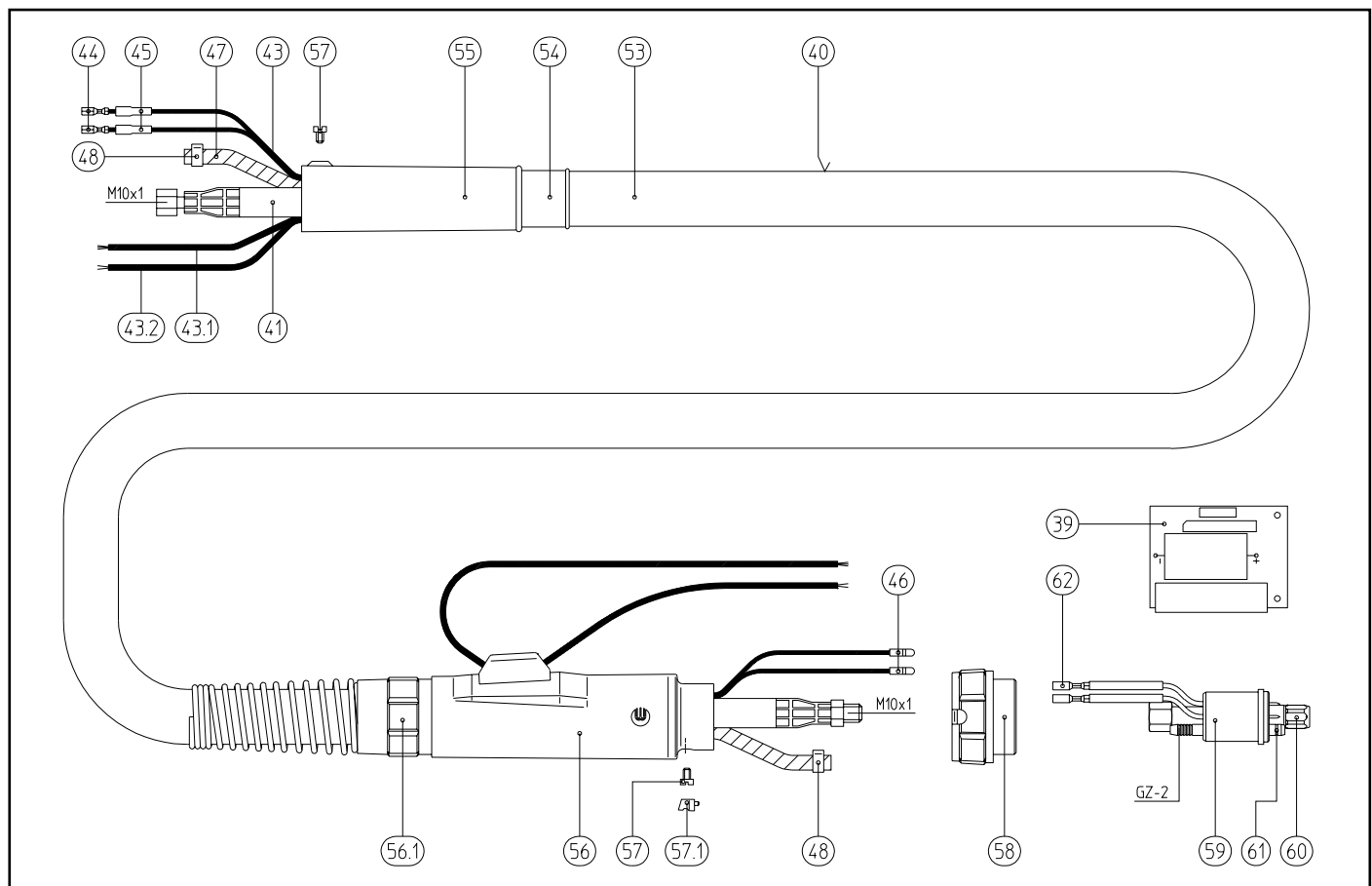
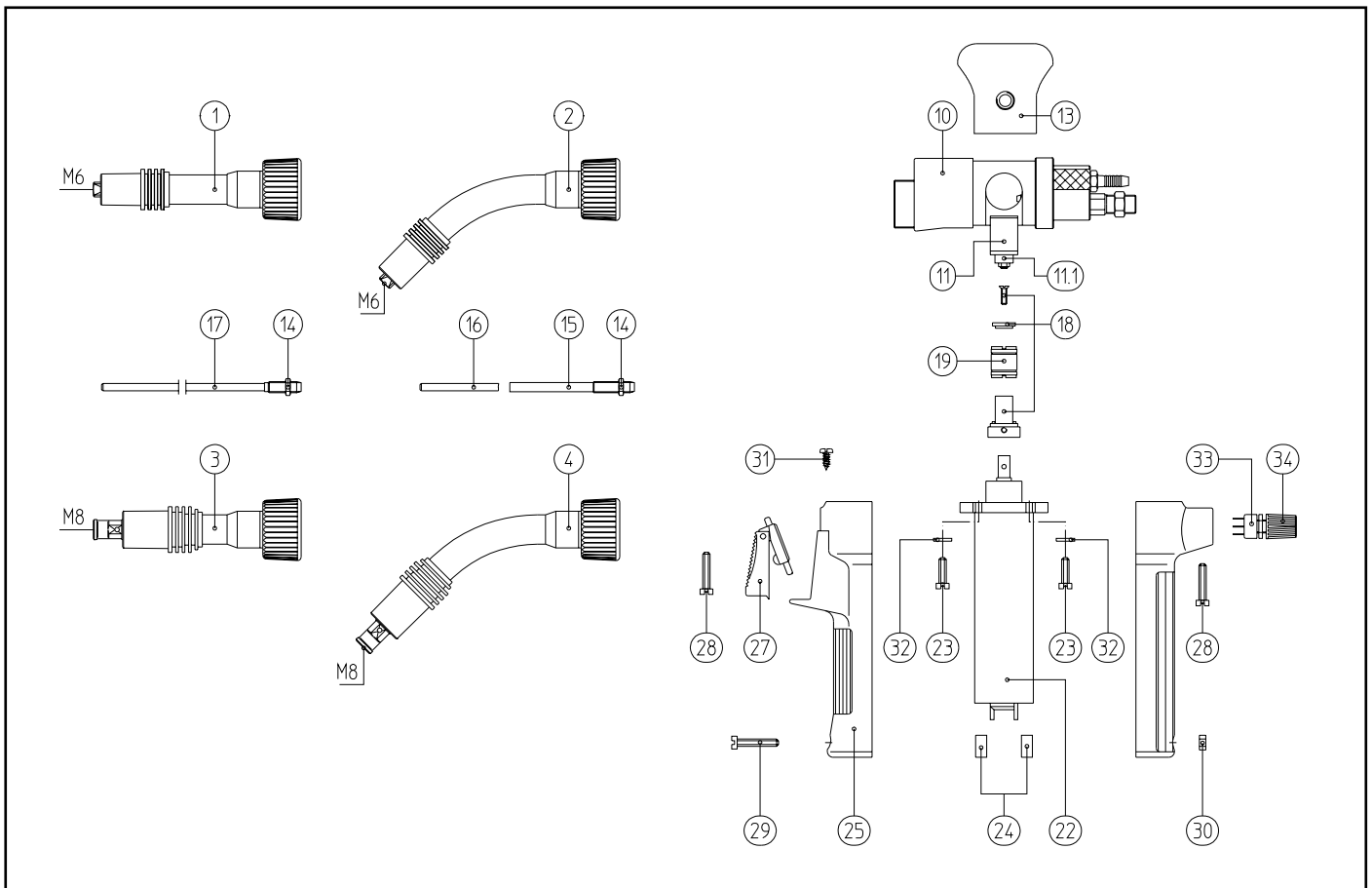
Stima effettuata utilizzando generatori di saldatura con caratteristiche VDE standard Volt/Amp (U=14+0,05xI). In MIG pulsato il duty cycle deve essere considerato ridotto del 35%.

Tipo	Versione	Motore	Fasciame	Codice
PP 24 D	lancia diritta	42 V	8,00 m	082.0011
	lancia 45°	42 V	8,00 m	082.0014
PP 26 D	lancia diritta	42 V	8,00 m	081.0033
	lancia 45°	42 V	8,00 m	081.0035
PP 36 D	lancia diritta	42 V	8,00 m	083.0014
	lancia 45°	42 V	8,00 m	083.0017

Schweißen & Schneiden auf den Punkt gebracht.

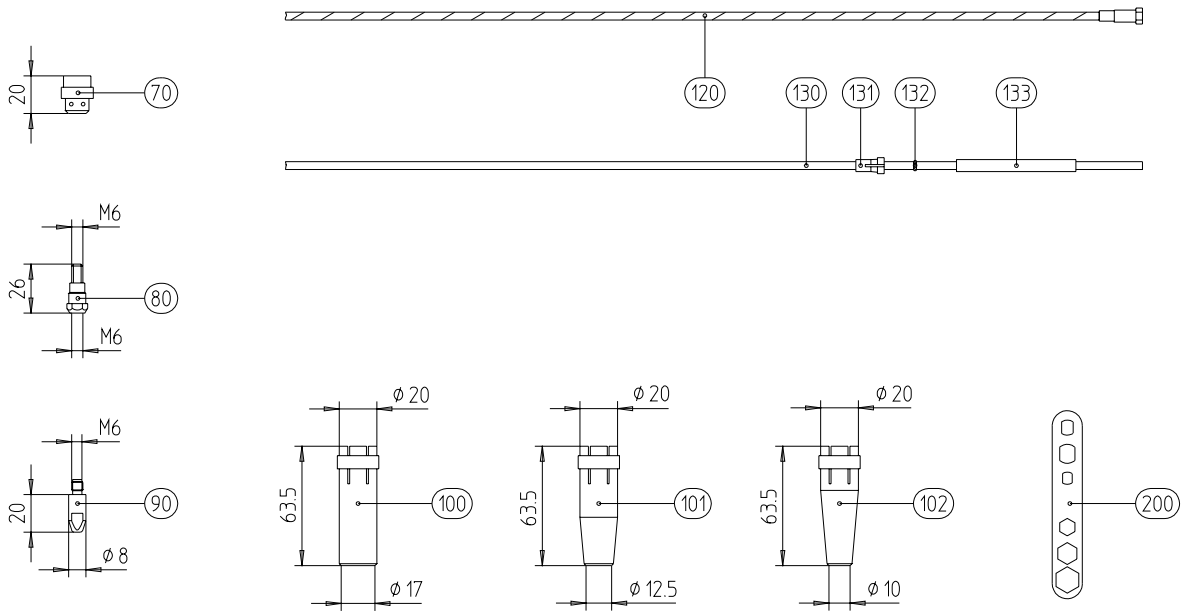


PP 24 D / 26 D / 36 D

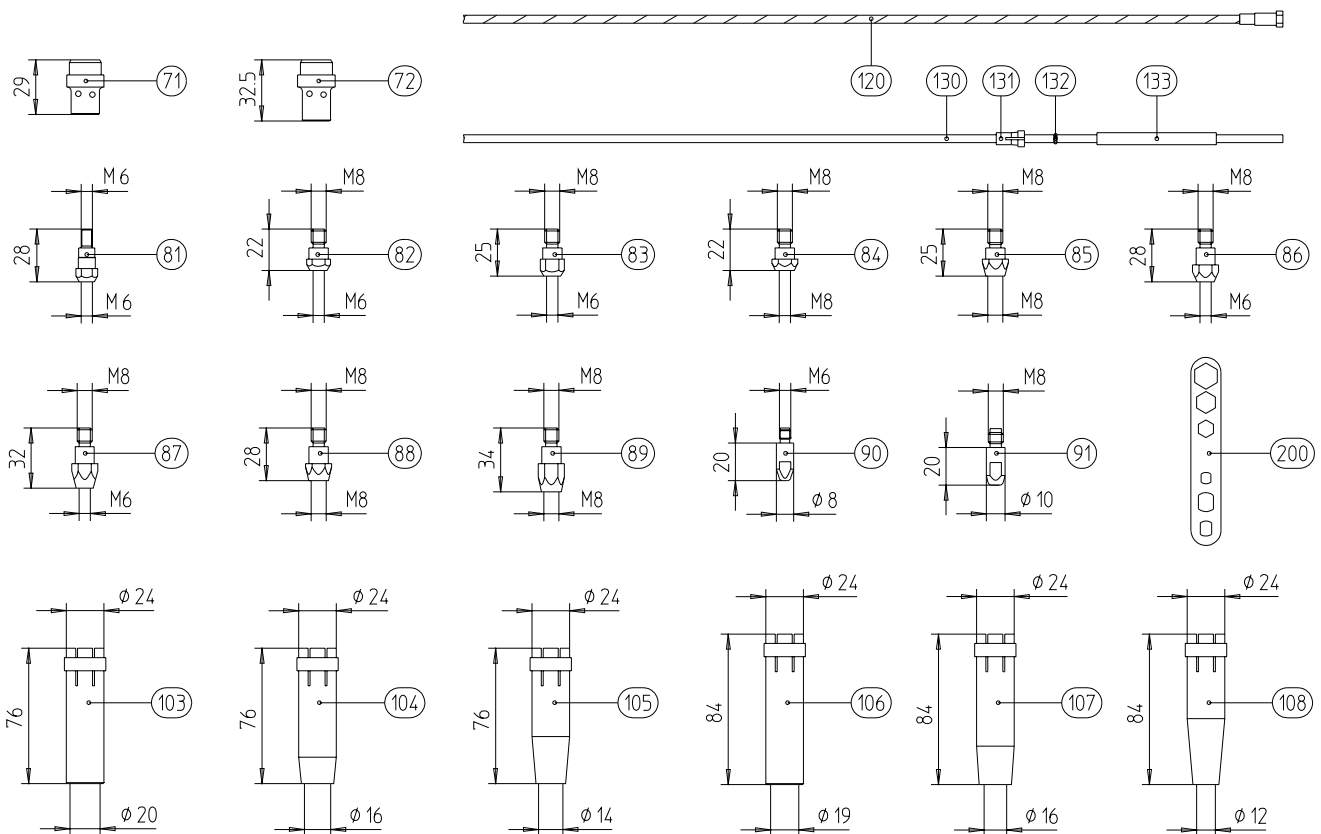


PP 24 D / 26 D / 36 D

PP 24 D



PP 26 D / 36 D



CODICE	RIF.	DESCRIZIONE
0830007	000	Torcia Push-Pull mod.PP 36D L.drit. da mt.4 Pot.
0830008	000	Torcia Push-Pull mod.PP 36D L.drit. da mt.8 Pot.
0830011	000	Torcia Push-Pull mod.PP 36D L.45° da mt.8 Pot.
0830016	000	Torcia Push-Pull mod.PP 36D L.45° da mt.4 Pot.
0820001	001	Lancia PP 24D dritta
0120038	002	Lancia PP 24D a 45°
0810002	003	Lancia PP 26D/36D dritta
0140095	004	Lancia PP 26D/36D a 45°
0810003	010	Corpo PP 24/26/36
0800007	011	Supporto cuscinetto completo per PP
0800042	011.1	Cuscinetto PP
0800003	013	Cappa completa PP
0800032	013.1	Molla pressa sfera PP
0800043	013.2	Sfera PP
0800005	013.3	Cappa incompleta PP
0800006	013.4	Tappo PP
0810018	014	Dado piatto f.cannetta PP
0810016	015	Cannetta sostegno spez.teflon per lancia 45° PP
1200018	016	Guaina spirale Bronzo ø1.8/4.4 a metro per ø 1.2 Max
0810017	017	Cannetta int.lancia dritta PP
0800004	018	Set rullini completo
0800019	019.1	Rullino trainafilo ø 0.8 PP
0800021	019.2	Rullino trainafilo ø 1.0 PP
0800022	019.3	Rullino trainafilo ø 1.2 PP
0800010	022	Motore 42 Volt PP
0800092	022.1	Motore 24 Volt PP
0800045	022.2	Trasformatore prim. 24V-sec.36V PP
0800055	022.3	Trasformatore prim.110V-sec.36V PP
0000543	023	Vite cilindrica M3X10 PP
0800046	024	Spazzole per motore (coppia) PP
0800096	025	Coppia guanciali impugnatura PP
1850005	027	Micro per imp. PP
0000548	028	Vite cilindrica M3X20
0000560	029	Vite f.impugnatura
0090172	030	Dado f.vite impugnatura M4 PP
0790003	031	Vite 2.9X6.5 PP
0010271	032	Rondella per vite M3X10
1870006	033	Potenziometro 2.2 Kom
1870003	033.1	Potenziometro 4.7 Kom
1870004	033.2	Potenziometro 10.0 Kom

CODICE	RIF.	DESCRIZIONE
4000108	034	Pomello per potenziometro per PP
0800009	039	Scheda comando PP
0800065	040	Fasciame PP mt 8 con cavetto comando 7P senza GZ-2
0830002	040.1	Fasciame PP mt 8 con cavetto comando 7P con GZ-2
1530054	041	Coassiale (35) e porta guaina da mt.8 PP
1530129	041.1	Coassiale (50) e porta guaina da mt.8 PP
1000019	043	Cavetto bipolare micro a metro
1000023	043.1	Cavetto tripolare per reg.potenziometro a metro
1000123	043.2	Cavetto bipolare per micro a metro
1750022	044	Faston parte anteriore cavetto micro
4000119	045	Isolante faston parte anteriore
1750004	046	Faston isolato Rosso
1090040	047	Tubo gas nero a metro
1710002	048	Fascetta f.tubo gas mm.8.7 Semplice
1070004	053	Tubo neoprene telato 25X1.5 a metro
4000189	054	Anello t.neoprene su imp. per torce acqua
0800026	055	Supporto fasciame su corpo PP
5000342	056	Copri GZ-2 in plastica 3 Pezzi
5012236	056.1	Spirale sostegno completa per copri GZ-2
0000552	057	Vite cilindrica M4X6
5000251	057.1	Tappo
5000213	058	Ghiera f.adattatore T/N
5010005	059	Corpo adattatore GZ-2
5010082	060	Dado f.guaina
1650002	061	OR ten.gas per KZ -2 e WZ-2
1750003	062	Faston isolato Rosso
0120017	070	Diffusore isolato MB 24KD
0120183	070.1	Diffusori gas bianchi PP 24D (VEDI 0120017)
0180004	071	Diffusore gas isolato PP 26D
0180116	071.1	Diffusore gas isolato bianco PP 26D (VEDI 0180004)
0140021	072	Diffusore gas isol.standard PP36D
0140261	072.1	Diffusore gas isolato bianco PP 36D (VEDI 0140021)
1420003	080	Supporto M6 mm.26 PP24D
1420007	081	Supporto M6 mm.22 PP 26D
1420012	082	Supporto M6 mm 25 PP 26D
1420005	083	Supporto M6 mm.28 PP 36D
1420011	084	Supporto M6 mm.32 PP 36D
1420020	085	Supporto M8 mm.28 PP 36D
1420024	086	Supporto M8 mm.34 PP 36D
1400051	090	Ug.p.cor. M6 ø 0.8-M6/0.8/D=8.0/28.0

CODICE	RIF.	DESCRIZIONE
1400242	090.1	Ug.p.cor. M6 ø 1.0-M6/1.0/D=8.0/28.0
1400379	090.2	Ug.p.cor. M6 ø 1.2-M6/1.2/D=8.0/28.0
1400054	090.3	Ug.p.cor.speciale M6 ø0.8-M6/0.8/D=8.0/28.0
1400245	090.4	Ug.p.cor.speciale M6 ø 1.0-M6/1.0/D=8.0/28.0
1400382	090.5	Ug.p.cor.speciale M6 ø 1.2-M6/1.2/D=8.0/28.0
1410001	090.6	Ug.p.corrente AL M6 ø 0.8-M6/0.8/D=8.0/28.0
1410006	090.7	Ug.p.corrente AL M6 ø 1.0-M6/1.0/D=8.0/28.0
1410010	090.8	Ug.p.corrente AL M6 ø 1.2-M6/1.2/D=8.0/28.0
1400114	091	Ug.p.cor. M8 ø 0.8-M8/0.8/D=10.0/30.0
1400313	091.1	Ug.p.cor. M8 ø 1.0-M8/1.0/D=10.0/30.0
1400442	091.2	Ug.p.cor. M8 ø 1.2-M8/1.2/D=10.0/30.0
1400117	091.3	Ug.p.cor.speciale M8 ø 0.8-M8/0.8/D=10.0/30.0
1400316	091.4	Ug.p.cor.speciale M8 ø 1.0-M8/1.0/D=10.0/30.0
1400445	091.5	Ug.p.cor.speciale M8 ø 1.2-M8/1.2/D=10.0/30.0
1410003	091.6	Ug.p.corrente AL M8 ø 0.8-M8/0.8/D=10.0/30.0
1410008	091.7	Ug.p.corrente AL M8 ø 1.0-M8/1.0/D=10.0/30.0
1410015	091.8	Ug.p.corrente AL M8 ø 1.2-M8/1.2/D=10.0/30.0
1450047	100	Ug.gas cilindrico Standard PP 24D
1450080	101	Ug.gas conico PP 24D
1450128	102	Ug.gas con.stretto PP 24D
1450051	103	Ug.gas cilindrico PP 26D
1450085	104	Ug.gas conico PP 26D
1450132	105	Ug.gas con.stretto PP 26D
1450045	106	Ug.gas cilindrico PP 36D
1450078	107	Ug.gas conico PP 36D
1450126	108	Ug.gas con. stretto PP 36D
1220010	120	Guaina da mt.8.4 per ø 0.6-0.9
1220040	120.1	Guaina da mt.8.4 per ø 1.0-1.2
1260013	130	Guaina teflon Bleu da mt.8.5 per ø 0.8-1.0
1260030	130.1	Guaina teflon Rossa da mt.8.5 per ø 1.0-1.2
1270015	130.2	Guaina teflon Nera 1.5X4.0X850 per ø 0.6-1.0
1270009	130.3	Guaina teflon Nera 2.0X4.0X850 per ø 1.0-1.4
1280019	130.4	Guaina PA temp.Max150° 2.0X4.0X850 per ø1.0-1.2
1310001	131	Nipples f.guaina teflon ø 4 Est.
1650008	132	OR 3.5X1.5 per guaina teflon
1290461	133	Cannette mm.200 per guaina teflon ø 4.0 Est.
1290471	133.	Cannetta mm.300 per guaina teflon ø 4.0 Est.
1910001	200	Chiave di servizio