

Torçe per saldatura Push-Pull PP 240 D/401 D raffreddate a liquido



BINZEL. La torcia ideale per ogni tipo di lavoro.

Le torçe raffreddate a liquido della gamma BINZEL sono state concepite e realizzate per garantire le massime caratteristiche tecniche e qualitative nelle diverse esigenze di impiego. La cura nei dettagli e nell'assemblaggio fanno di questa serie il partner ideale ed affidabile per ogni tipo di applicazione.

Grazie al motore supplementare posto all'interno dell'impugnatura torçe, le torçe push-pull garantiscono un'alimentazione filo costante e senza interruzioni. Concepite per essere utilizzate nella saldatura delle leghe di Alluminio, fili sottili e con fasciami torcia molto lunghi, sono diventate nel tempo uno standard per l'industria

Dati tecnici secondo EN 50 078:

PP 240 D / PP 401 D

Duty Cycle: 300 A / 400 A CO₂
270 A / 350 A Miscela 82/18
secondo DIN EN 439
100% duty cycle

filo-ø: 0,8 - 1,2 / 0,8 - 1,6

produttrice di container, navale, ferroviaria ed automobilistica, riscontrando un sempre più ampio successo grazie anche all'introduzione ed al sempre maggior utilizzo di leghe leggere, acciai inossidabili, materiali difficilmente saldabili, ecc.

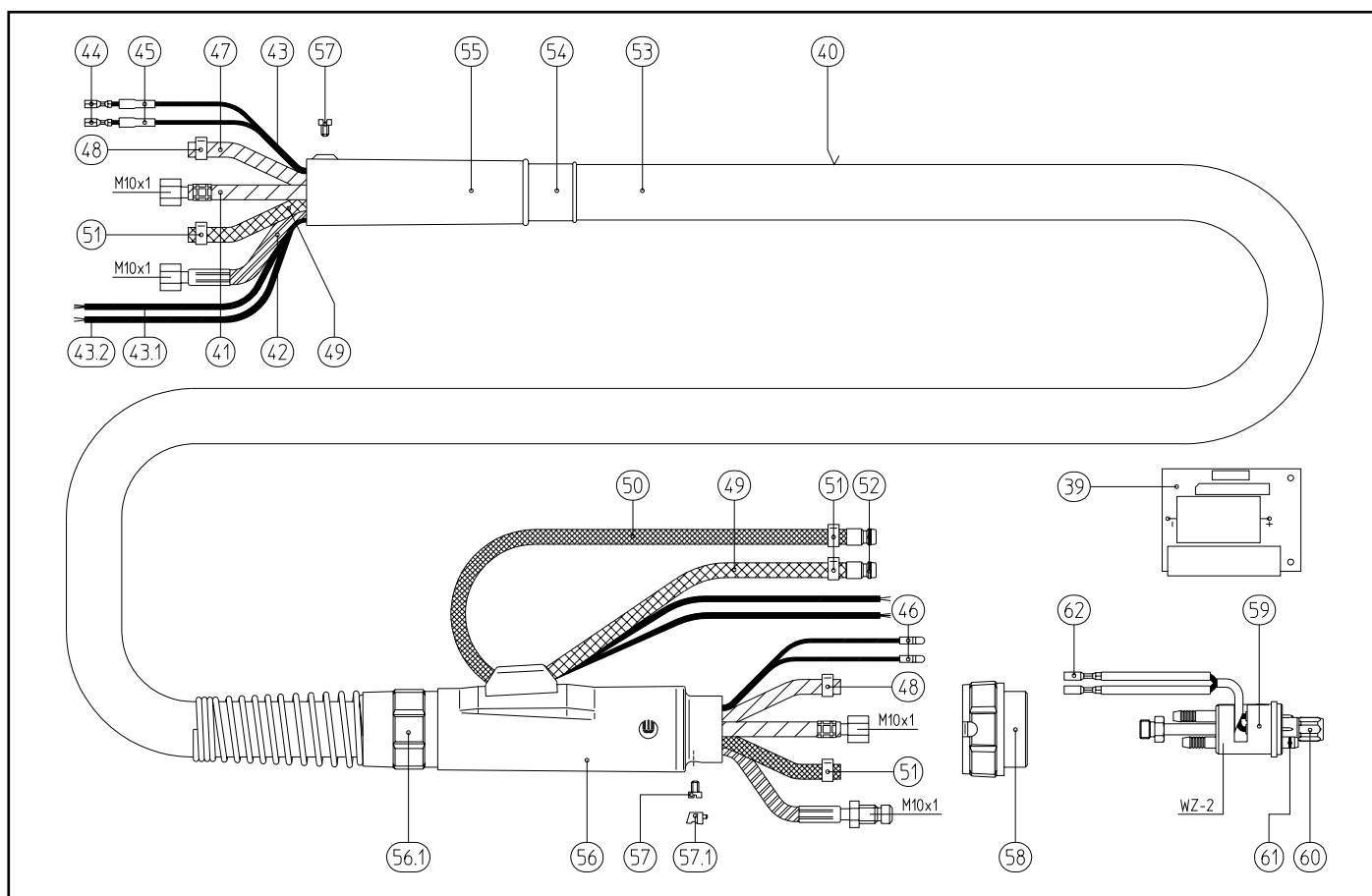
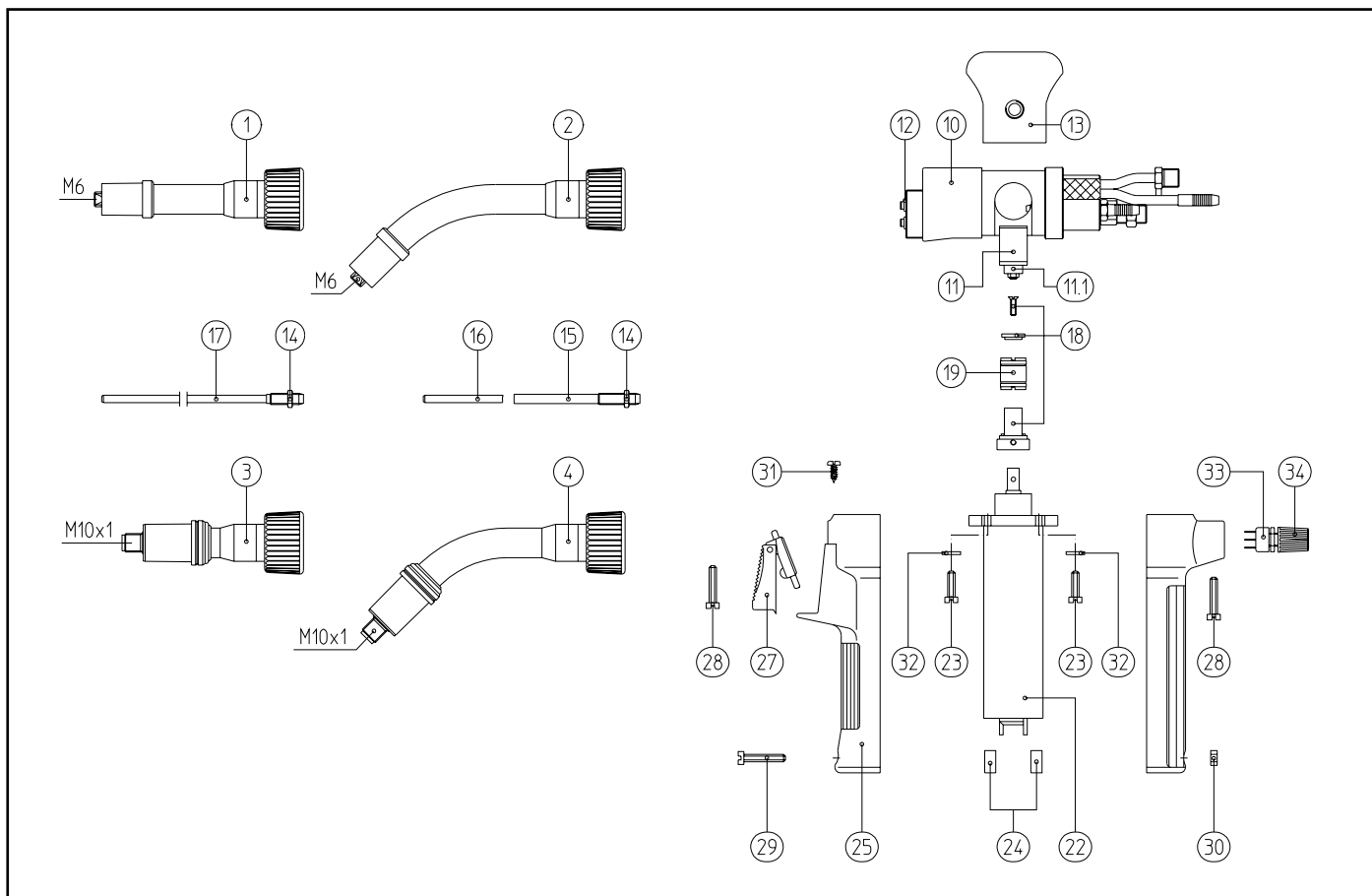
Stima effettuata utilizzando generatori di saldatura con caratteristiche VDE standard Volt/Amp (U=14+0,05xl). In MIG pulsato il duty cycle deve essere considerato ridotto del 35%. Si raccomanda l'utilizzo di un circuito di raffreddamento con capacità di ricircolo acqua ca. 800 W.

| Tipo | Versione | Motore | Fasciame | Codice |
|----------|----------------|--------|----------|----------|
| PP 240 D | lancia diritta | 42 V | 8,00 m | 092.0018 |
| | lancia 45° | 42 V | 8,00 m | 092.0019 |
| PP 401 D | lancia diritta | 42 V | 8,00 m | 091.0043 |
| | lancia 45° | 42 V | 8,00 m | 091.0044 |

Schweißen & Schneiden auf den Punkt gebracht.

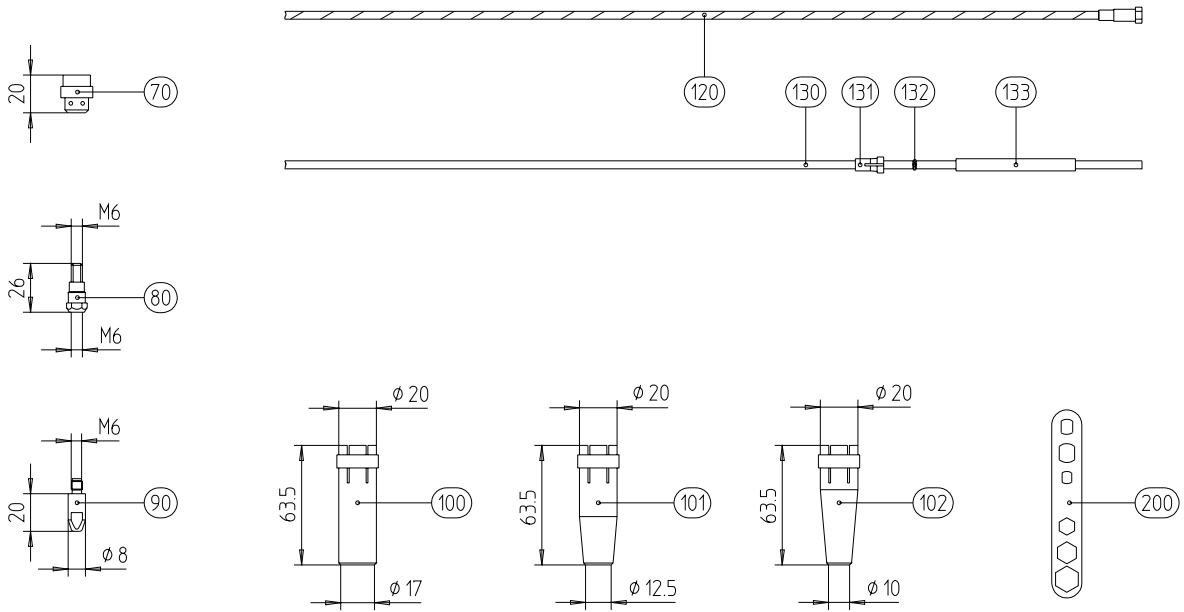


PP 240 D - 401 D

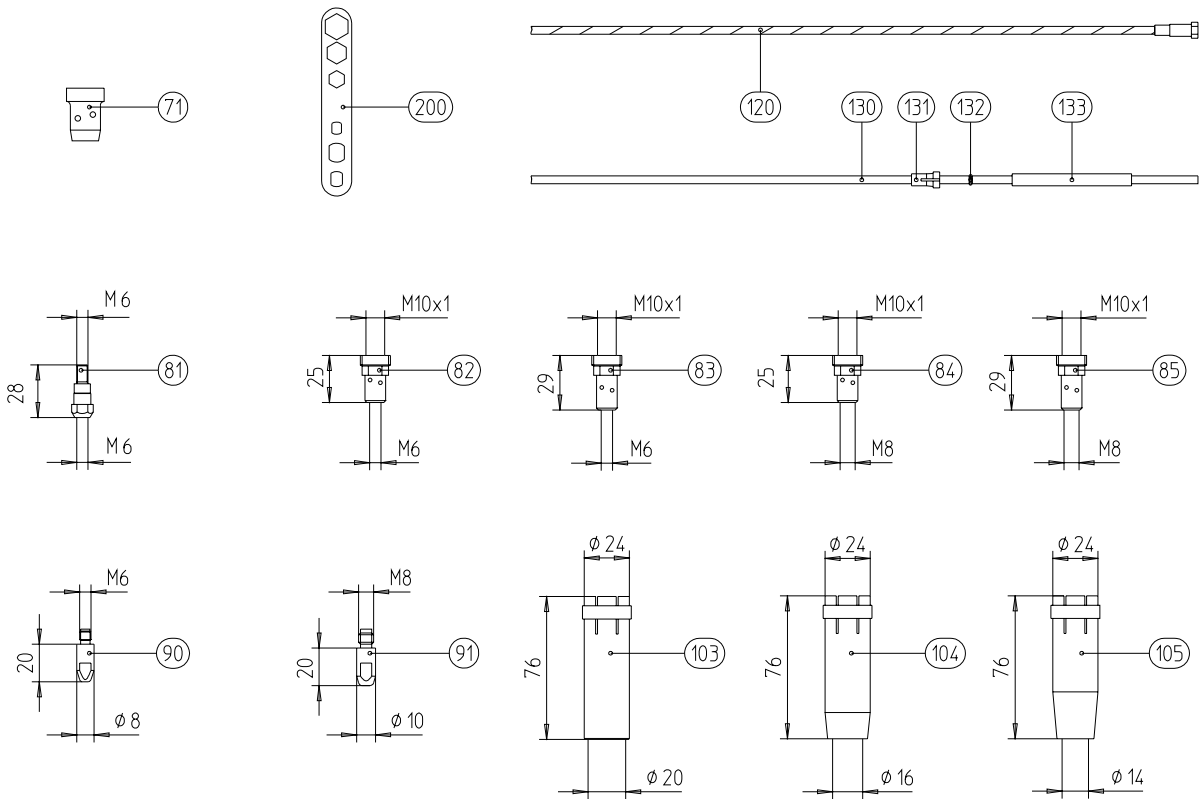


PP 240 D - 401 D

PP 240 D



PP 401 D



| CODICE | RIF. | DESCRIZIONE |
|---------|-------|--|
| 0910047 | 000 | Torcia Push-Pull mod.PP401D L.drit. da mt.4 Pot. |
| 0910048 | 000 | Torcia Push-Pull mod.PP401D L.45° da mt.4 Pot. |
| 0910049 | 000 | Torcia Push-Pull mod.PP401D L.drit. da mt.8 Pot. |
| 0910050 | 000 | Torcia Push-Pull mod.PP401D L.45° da mt.8 Pot. |
| 0920007 | 001 | Lancia terminale dritta PP 240D |
| 0920001 | 002 | Lancia terminale 45° PP 240D |
| 0910002 | 003 | Lancia terminale dritta PP 401D |
| 0910001 | 004 | Lancia terminale 45° PP 401D |
| 0910003 | 010 | Corpo torcia per PP 240/401 |
| 0800007 | 011 | Supporto cuscinetto completo per PP |
| 0800042 | 011.1 | Cuscinetto PP |
| 1650054 | 012 | OR 3X1.5 per corpo PP 401 |
| 0800003 | 013 | Cappa completa PP |
| 0800032 | 013.1 | Molla pressa sfera PP |
| 0800043 | 013.2 | Sfera PP |
| 0800005 | 013.3 | Cappa incompleta PP |
| 0800006 | 013.4 | Tappo PP |
| 0810018 | 014 | Dado piatto f.cannetta PP |
| 0810016 | 015 | Cannetta sostegno spez.teflon per lancia 45° PP |
| 1200018 | 016 | Guaina spirale Bronzo ø1.8/4.4 a metro per ø 1.2 Max |
| 1200041 | 016.1 | Guaina spirale Bronzo ø2.2/4.4 a metro per ø 1.6 Max |
| 0810017 | 017 | Cannetta int.lancia dritta PP |
| 0800004 | 018 | Set rullini completo |
| 0800019 | 018.1 | Rullino trainafilo ø 0.8 PP |
| 0800021 | 018.2 | Rullino trainafilo ø 1.0 PP |
| 0800022 | 018.3 | Rullino trainafilo ø 1.2 PP |
| 0800025 | 018.4 | Rullino trainafilo ø 1.4 PP |
| 0800023 | 018.5 | Rullino trainafilo ø 1.6 PP |
| 0800010 | 022 | Motore 42 Volt PP |
| 0800092 | 022.1 | Motore 24 Volt PP |
| 0800045 | 022.2 | Trasformatore prim. 24V-sec.36V PP |
| 0800055 | 022.3 | Trasformatore prim.110V-sec.36V |
| 0000543 | 023 | Vite cilindrica M3X10 PP |
| 0800046 | 024 | Spazzole per motore (coppia) PP |
| 0800096 | 025 | Coppia guanciali impugnatura PP |
| 1850005 | 027 | Micro per imp.Bleu tipo vecchio |
| 0000548 | 028 | Vite cilindrica M3X20 |
| 0000560 | 029 | Vite f.impugnatura |
| 0090172 | 030 | Dado f.vite impugnatura M4 PP |
| 0790003 | 031 | Vite 2.9X6.5 PP |

| CODICE | RIF. | DESCRIZIONE |
|---------|-------|---|
| 0010271 | 032 | Rondella per vite M3X10 |
| 1870006 | 033 | Potenziometro 2.2 Kom |
| 1870003 | 033.1 | Potenziometro 4.7 Kom |
| 1870004 | 033.2 | Potenziometro 10.0 Kom |
| 4000108 | 034 | Pomello per potenziometro per PP |
| 0800009 | 039 | Scheda comando PP |
| 0900026 | 040 | Fasciame PP da mt.8 con cavetto 7 poli senza WZ-2 |
| 1150043 | 041 | Cavo p.acqua e corrente da mt.8 per PP 401D |
| 1530028 | 042 | Tubo p.guaina mt.8 per PP 401D |
| 1000019 | 043 | Cavetto bipolare micro a metro |
| 1000023 | 043.1 | Cavetto tripolare per reg.potenziometro a metro |
| 1000123 | 043.2 | Cavetto bipolare per micro a metro |
| 1750022 | 044 | Faston parte anteriore cavetto micro |
| 4000119 | 045 | Isolante faston parte anteriore |
| 1750004 | 046 | Faston isolato Rosso |
| 1090040 | 047 | Tubo gas nero a metro |
| 1710002 | 048 | Fascetta f.tubo gas mm.8.7 Semplice |
| 1090057 | 049 | Tubo telato Bleu acqua a metro ex 1090032 |
| 1030108 | 050 | Spezzone tubo acqua ø 5.5X1.5 completo di Nipple |
| 1730001 | 051 | Fascetta f.tubo acqua con anello interno |
| 5010114 | 052 | Riduz.innesti rapidi acqua |
| 1070004 | 053 | Tubo neoprene telato 25X1.5 a metro |
| 4000189 | 054 | Anello t.neoprene su imp. per force acqua |
| 0900003 | 055 | Supporto fasciame su impugnatura |
| 5000342 | 056 | Copri WZ-2 in plastica 3 Pezzi |
| 5012236 | 056.1 | Spirale sostegno completa per copri WZ-2 |
| 0000552 | 057 | Vite cilindrica M4X6 |
| 5000251 | 057.1 | Tappo |
| 5000213 | 058 | Ghiera f.adattatore T/N |
| 5010015 | 059 | Corpo adattatore WZ-2 |
| 5010082 | 060 | Dado f.guaina |
| 1650002 | 061 | OR ten.gas per KZ -2 e WZ-2 |
| 1750003 | 062 | Faston isolato Rosso |
| 0120017 | 070 | Diffusore isolato PP 240D |
| 0120183 | 070.1 | Diffusori gas bianchi PP 240D (VEDI 0120017) |
| 0300029 | 071 | Diffusore gas isolato PP 401D(VEDI 0300145) |
| 0300145 | 071.1 | Diffusore gas PP 401D |
| 1420003 | 080 | Supporto ug.p.corrente M6 mm.26 PP 240D |
| 1420008 | 081 | Supp.corto ug.p.corrente M6 mm.25 PP 401D |
| 1420013 | 082 | Supp.lungo ug.p.corrente M6 mm.29 PP 401D |

| CODICE | RIF. | DESCRIZIONE |
|---------|--------|---|
| 1420022 | 083 | Supp. corto ug.p.corrente M8 mm.25 PP 401D |
| 1420027 | 084 | Supp. lungo ug.p.corrente M8 mm.29 PP 401D |
| 1400051 | 090 | Ug.p.cor. M6 ø 0.8-M6/0.8/D=8.0/28.0 |
| 1400242 | 090.01 | Ug.p.cor. M6 ø 1.0-M6/1.0/D=8.0/28.0 |
| 1400379 | 090.02 | Ug.p.cor. M6 ø 1.2-M6/1.2/D=8.0/28.0 |
| 1400516 | 090.03 | Ug.p.cor. M6 ø 1.4-M6/1.4/D=8.0/28.0 |
| 1400555 | 090.04 | Ug.p.cor. M6 ø 1.6-M6/1.6/D=8.0/28.0 |
| 1400054 | 090.05 | Ug.p.cor.speciale M6 ø 0.8-M6/0.8/D=8.0/28.0 |
| 1400245 | 090.06 | Ug.p.cor.speciale M6 ø 1.0-M6/1.0/D=8.0/28.0 |
| 1400382 | 090.07 | Ug.p.cor.speciale M6 ø 1.2-M6/1.2/D=8.0/28.0 |
| 1400519 | 090.08 | Ug.p.cor.speciale M6 ø 1.4-M6/1.4/D=8.0/28.0 |
| 1400558 | 090.09 | Ug.p.cor.speciale M6 ø 1.6-M6/1.6/D=8.0/28.0 |
| 1410001 | 090.10 | Ug.p.corrente AL M6 ø 0.8-M6/0.8/D=8.0/28.0 |
| 1410006 | 090.11 | Ug.p.corrente AL M6 ø 1.0-M6/1.0/D=8.0/28.0 |
| 1410010 | 090.12 | Ug.p.corrente AL M6 ø 1.2-M6/1.2/D=8.0/28.0 |
| 1410020 | 090.13 | Ug.p.corrente AL M6 ø 1.6-M6/1.6/D=8.0/28.0 |
| 1400114 | 091 | Ug.p.cor. M8 ø 0.8-M8/0.8/D=10.0/30.0 |
| 1400313 | 091.01 | Ug.p.cor. M8 ø 1.0-M8/1.0/D=10.0/30.0 |
| 1400442 | 091.02 | Ug.p.cor. M8 ø 1.2-M8/1.2/D=10.0/30.0 |
| 1400533 | 091.03 | Ug.p.cor. M8 ø 1.4-M8/1.4/D=10.0/30.0 |
| 1400587 | 091.04 | Ug.p.cor. M8 ø 1.6-M8/1.6/D=10.0/30.0 |
| 1400117 | 091.05 | Ug.p.cor.speciale M8 ø 0.8-M8/0.8/D=10.0/30.0 |
| 1400316 | 091.06 | Ug.p.cor.speciale M8 ø 1.0-M8/1.0/D=10.0/30.0 |
| 1400445 | 091.07 | Ug.p.cor.speciale M8 ø 1.2-M8/1.2/D=10.0/30.0 |
| 1400536 | 091.08 | Ug.p.cor.speciale M8 ø 1.4-M8/1.4/D=10.0/30.0 |
| 1400590 | 091.09 | Ug.p.cor.speciale M8 ø 1.6-M8/1.6/D=10.0/30.0 |
| 1410003 | 091.10 | Ug.p.corrente AL M8 ø 0.8-M8/0.8/D=10.0/30.0 |
| 1410008 | 091.11 | Ug.p.corrente AL M8 ø 1.0-M8/1.0/D=10.0/30.0 |
| 1410015 | 091.12 | Ug.p.corrente AL M8 ø 1.2-M8/1.2/D=10.0/30.0 |
| 1410022 | 091.13 | Ug.p.corrente AL M8 ø 1.6-M8/1.6/D=10.0/30.0 |
| 1450047 | 100 | Ug.gas cilindrico PP 240 |
| 1450080 | 101 | Ug.gas conico PP 240D |
| 1450128 | 102 | Ug.gas con.stretto PP 240D |
| 1450051 | 103 | Ug.gas cilindrico PP 401D |
| 1450085 | 104 | Ug.gas conico PP 401D |
| 1450132 | 105 | Ug.gas con.stretto PP 401D |
| 1220010 | 120 | Guaina da mt.8.4 per ø 0.6-0.9 |
| 1220040 | 120.1 | Guaina da mt.8.4 per ø 1.0-1.2 |
| 1220065 | 120.2 | Guaina da mt.8.4 per ø 1.2-1.6 |
| 1260013 | 130 | Guaina teflon Bleu da mt.8.5 per ø 0.8-1.0 |

| CODICE | RIF. | DESCRIZIONE |
|---------------|-------------|---|
| 1260030 | 130.1 | Guaina teflon Rossa da mt.8.5 per ø 1.0-1.2 |
| 1260047 | 130.2 | Guaina teflon Gialla da mt.8.5 per ø 1.2-1.6 |
| 1270015 | 130.3 | Guaina teflon Nera 1.5X4.0X850 per ø 0.6-1.0 |
| 1270009 | 130.4 | Guaina teflon Nera 2.0X4.0X850 |
| 1270014 | 130.5 | Guaina teflon Nera 2.7X4.7X850 |
| 1280019 | 130.6 | Guaina PA temp.Max150° 2.0X4.0X850 per ø1.0-1.2 |
| 1280023 | 130.7 | Guaina PA temp.Max150° da mt.8.5 per ø1.2-1.6 |
| 1310001 | 131 | Nipples f.guaina teflon ø4 Est. |
| 1310002 | 131.1 | Nipples f.guaina teflon ø4.7 Est. |
| 1650008 | 132 | OR 3.5X1.5 per guaina teflon |
| 1290461 | 133 | Cannette mm.200 per guaina teflon ø 4.0 Est. |
| 1290471 | 133. | Cannetta mm.300 per guaina teflon ø 4.0 Est. |
| 1910001 | 200 | Chiave di servizio |